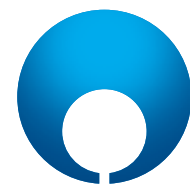


WATER SUPPLIES

REV.8



www.cmovalves.com



CMO VALVES
manufacturing the valve you need

CMO Valves exports 85% of its production to more than 70 countries all round the world.

CMO Valves exporta el 85% de su producción a más de 70 países en todo el mundo.

ASME STANDARDS
EC PED DIRECTIVE
ALL INTERNATIONAL STANDARDS
ISO 9001



THE COMPANY QUIÉNES SOMOS

CMO Valves designs, manufactures and sales standard and specialized valves. Its wide range of manufacturing allows to cover many industrial applications and the capacity to control all kind of fluids.

Founded in February 1993, with a staff having more than 40 years experience in the design and manufacture of valves. This experience, satisfaction and quality of work is what has assisted the company in evolving into what it is today, continually developing new products to meet the demands of industry and our customer's needs. Today, **CMO Valves** is one of the largest manufacturers of valves in both domestic and international markets.

CMO Valves es una compañía que se dedica al diseño, fabricación y ajuste de válvulas tanto estándar como especiales. Su amplio rango de fabricación le permite abarcar infinidad de aplicaciones industriales y controlar toda clase de fluidos.

Fundada en Febrero de 1993 con personal con más de 40 años de experiencia en el sector en diseño y fabricación de válvulas. Esta misma experiencia y la satisfacción del trabajo bien hecho es lo que ha ayudado a evolucionar a la compañía a ser lo que es hoy en día, habiendo desarrollado nuevos productos de acuerdo a las necesidades de los clientes. Hoy por hoy, **CMO Valves** se encuentra entre los mayores fabricantes de válvulas tanto en el mercado nacional como internacional.

CMO VALVES FACILITIES / INSTALACIONES CMO VALVES

Offices: Oficinas:	540 m ²
Production: Producción:	1.000 m ² (Tolosa) 8.000 m ² (Altzo)
Testing: Pruebas:	400 m ²
Deliveries: Expediciones:	525 m ²
Quality control: Control de calidad:	300 m ²



OUR SUPPORT QUÉ APORTAMOS



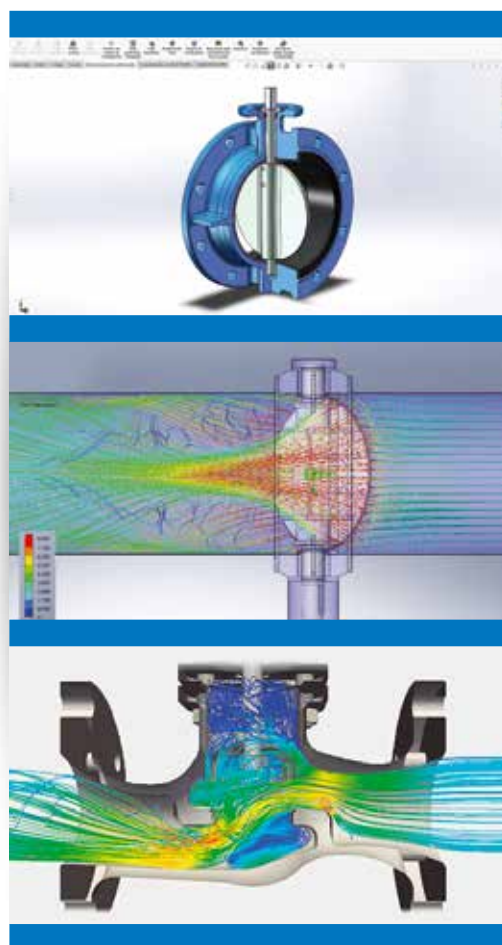
The 5 year warranty applies to non rising stem, resilient seat gate valves, 11A series. All other articles have 2 year warranty.

La garantía de 5 años corresponde a las válvulas de compuerta de husillo no ascendente serie 11A. El resto de artículos tienen una garantía de 2 años.

WE HAVE THE BEST FACILITIES TO CHECK THE QUALITY AND WATER TIGHTNESS OF OUR VALVES.

Our experience and a young and qualified staff willing to provide the best service to our customers.

The latest design technologies, assuring the reliability, quality and utility of our valves, allowing us to offer customized solutions to our customers. The reliability of a big company, settled in the valve market, both national and international level, who had and has the objective of quality and who works every day to make its customers totally satisfied with **CMO Valves** products.



DISPONEMOS DE LAS MEJORES INSTALACIONES PARA COMPROBAR LA CALIDAD Y ESTANQUEIDAD DE NUESTRAS VÁLVULAS.

Nuestra experiencia y personal joven y cualificado dispuesto a dar el mejor servicio a sus clientes.

Las últimas tecnologías en diseño, asegurando la fiabilidad, calidad y utilidad de nuestras válvulas, pudiendo además ofrecer soluciones personalizadas a nuestros clientes. La confianza de una gran empresa asentada en el mercado de las válvulas, tanto a nivel nacional como internacional, que ha tenido siempre y tiene como objetivo la calidad y que trabaja cada día para que sus clientes estén plenamente satisfechos con los productos **CMO Valves**.

CERTIFICATIONS / CERTIFICACIONES



WATER SUPPLIES

Aportamos un gran valor añadido a todos nuestros clientes, gracias a una larga experiencia en ingeniería y de manejo de fluidos, una experiencia exclusiva disponible al servicio de cada cliente.



ASME STANDARS
EC PED DIRECTIVE
ALL INTERNATIONAL STANDARS

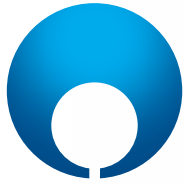


UNE-EN 1074-2

WATER SUPPLIES



CMO VALVES



CMO VALVES
manufacturing the valve you need

RANGO DE
FABRICACIÓN



50 AÑOS DE EXPERIENCIA EN
DISEÑO Y FABRICACIÓN DE
VALVES INDUSTRIALES





CMO VALVES

manufacturing the valve you need

Somos una compañía que se dedica al diseño, fabricación y ajuste de válvulas y compuertas, tanto estándar como especiales. Nuestro amplio rango de fabricación nos permite abarcar infinidad de aplicaciones industriales y controlar toda clase de fluidos.

Fue fundada en Febrero de 1993 con personal con **más de 40 años de experiencia** en el sector del diseño y fabricación de válvulas. Esta misma experiencia y la satisfacción del trabajo bien hecho es la que ha ayudado a evolucionar a la compañía a ser lo que es hoy en día.

Hoy por hoy, **CMO Valves** se encuentra entre los mayores fabricantes de válvulas tanto en el mercado nacional como internacional, contando con personal joven y cualificado dispuesto a dar el mejor servicio a sus clientes.

CMO Valves tiene una larga experiencia en múltiples sectores de la industria y una gran implantación de soluciones en valvulería en los cinco continentes.

Disponemos de diversas soluciones para la industria; Industria química, industria papelera, industria petrolífera, centrales hidroeléctricas, centrales térmicas, minería y lodos, industria alimentaria, tratamiento de aguas, presas y proyectos hidráulicos, estaciones de bombeo, tratamiento de aire y gases.

...

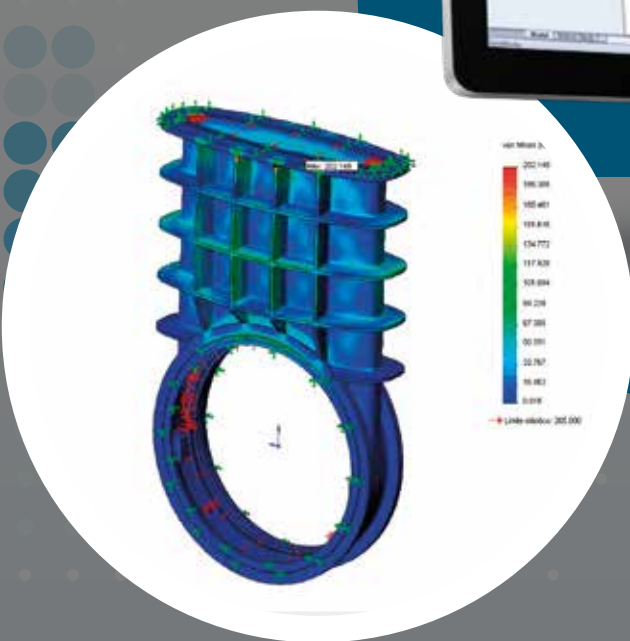
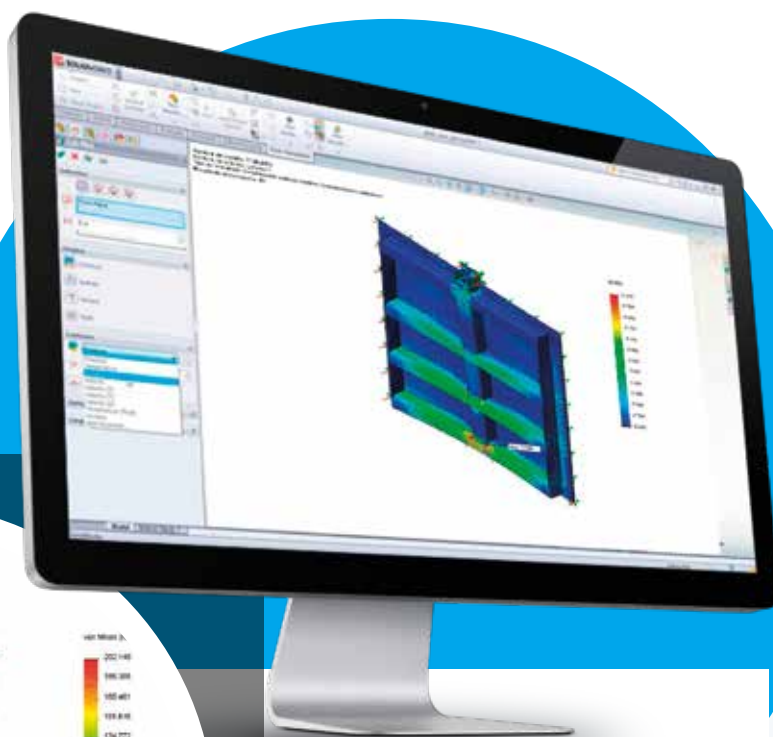


(I+D+I)

Innovación + Diseño + Investigación

Hoy por hoy, CMO Valves se encuentra entre los mayores fabricantes de válvulas tanto en el mercado nacional como internacional, contando con personal joven y cualificado dispuesto a dar el mejor servicio a sus clientes.

Trabajar en equipo es nuestro mejor activo. La experiencia y el conocimiento de cada uno, junto con su capacidad de innovación tecnológica, constituyen la base y el motor de la compañía. Este es uno de nuestros grandes valores, lo que nos ayuda a mantener una posición competitiva en el sector a nivel mundial.



SOLIDWORKS

® 3D Mechanical Design Software

® EFlow-Simulation modeling elements.

El equipo de **CMO Valves**, utiliza las mejores y más actuales herramientas en software para realizar sus cálculos y diseños de válvulas y compuertas, cumpliendo todos los estándares de la unión Europea. (EN 1074/EN 12516.2).



Gestión de la calidad certificada

En CMO Valves la prioridad siempre ha sido el concepto de calidad como un principio fundamental de nuestra actividad y como un factor de éxito para lograr la mejora continua.

CMO Valves apuesta por la calidad como uno de los principales activos de su negocio y un factor clave de éxito. La calidad siempre está dirigida hacia la mejora continua de los procesos con el fin de cumplir con las necesidades y expectativas de los clientes, mientras que al mismo tiempo se garantiza máxima satisfacción.



PRESENTACIÓN

01



Nuestra compañía dispone del certificado ISO 9001:2015 siendo, una norma para los sistemas de gestión de la calidad (SGC) reconocidos internacionalmente.



Fabricamos nuestros productos conforme a la directiva Europea de equipamientos a presión. (2014/34-EC).



Fabricamos nuestros productos conforme a la directiva Europea ATEX (2014/68-EC).



Línea de productos para **WATER SUPPLIES.**





Producción y distribución

La sede principal, se localiza en Tolosa (Guipuzcoa) - España y las instalaciones se dividen en varias secciones y diferentes ubicaciones.





Red comercial internacional

CMO Valves dispone de delegaciones y distribuidores ubicados en los cinco continentes, pudiendo obtener unos tiempos de respuesta eficaces, tanto a nivel comercial como de fabricación.



● Producción y Fabricación

● Distribuidores

● Agentes Internacionales

Contacta con nuestros agentes:



www.cmovalves.com/sales-network



Algunas de nuestras referencias

Durante los últimos 40 años, CMO Valves ha suministrado más de 1 millón de unidades de diferentes tipos de válvulas y compuertas para importantes proyectos en industrias, presas, plantas de tratamiento de agua y proyectos en mas de 70 países de todo el mundo.

PRESAS Y PROYECTOS HIDRAÚLICOS

ALGERIA Constantine WTP, Nabeul WTP, Boughardaine WTP **ARGENTINA** Axion WTP, Las Talitas WTP **AUSTRALIA** Watercorp WTP **BELIZE** Vaca Dam Project **BOLIVIA** Taca WTP **BULGARIA** Novi Iskar WTP **CAMEROON** Sonel HPP **CHILE** Farfana WTP, Copec Desalination **CYPRUS** Nicosia WTP **COSTA RICA** Los Tajos WTP **COLOMBIA** Bello WTP, Mosquera WTP, Bojacá WTP, Caruquia & Guanaquita HPP, Alto Y Bajo Tolúa HPP, Paraiso WTP **ECUADOR** Guayaquil WTP, Ibarra WTP, Ambato WTP, Esmeraldas WTP, Pradera WTP **EGYPT** Gabal Al Asfar WTP UAE Al Ramtha WTP, Al Dhaid WTP, Al Jazeerah Desalination **ESTONIA** Tallin WTP **FRANCE** Cegelec WTP **PHILIPPINES** Putatan WTP **GHANA** Nungua Desalination **GUATEMALA** Xacbal HPP **NETHERLANDS** Zeeland WTP UK Cogmoors Wales WTP IRAN Dousti Dam HPP **IRELAND** Dublin WTP **ICELAND** Hafnarfjordur WTP **KUWAIT** Kuwait WTP **KAZAKHSTAN** Astana WTP **LATVIA** Sarlin WTP Riga WTP **LEBANON** Rabi & Tunis WTP, Al Kamaliya WTP, Kesrouane Coastal Area WTP **MACEDONIA** Complete Lisice Dam **MOROCCO** Fez Meknes WTP, Azrou WTP **NIGERIA** Gavi Dam **OMAN** Darssait Desalination **PANAMA** Ciudad David WTP, Sabanitas WTP **PERU** La Chira WTP **POLAND** Raciborj WTP, Sosnowiec WTP **PORTUGAL** Daivoes Dam, Rio Mel HPP, Sabugal Dam, Oporto WTP **QATAR** Anabeeb Desalination **DOMINICAN REPUBLIC** Ozama WTP **ROMANIA** Aktor WTP, Dumbraveni WTP, Beius Pumping St **TRINIDAD&TOBAGO** Trinidad Tobago WTP **SAUDI ARABIA** Al Khobar WTP, Jeddah Pumpin Stn, Shuaibah III Expansion II Desalination Plant **TUNISIA** Emi WTP **URUGUAY** Montevideo WTP **USA** Milliken Dam **SPAIN** Presa Algar Dam, Canal Isabel II WTP, Baix WTP, Melonares DAM, Tenerife WTP, Canal De Orellana WTP, Manzanares River, Laberne DAM, Ibiur DAM, Valdabra DAM, Candelaria Desalination, Riosequillo WTP, Sotogutierrez WTP, Orense WTP, Burgos WTP, Villaperez WTP, Gijon WTP, Ribeira WTP, Ria Ferrol WTP, Villarejo WTP, Salvanes WTP, Leon Alfoz WTP, Valdeorras WTP, Cervera WTP, El Berrueco WTP, Estiviel WTP, San Pedro II HPP, Badajoz WTP, Merida WTP, Emisario Submarino de Vigo, Ablaneda WTP, Los Urrutias HPP, Estepona WTP and many more.



Visite nuestro sitio web para ver, acceder o descargar en formato pdf todas las referencias nacionales e internacionales y los proyectos donde CMO Valves ha participado suministrando equipos industriales de diversas tipologías.

www.cmovalves.com/references

INDUSTRIA DEL PAPEL

BELGIUM Sappi, Lanaken Paper Mill, Stora Enso, Langerbrugge **BRAZIL** Munksjö Paper, Jacarei Paper Mill **CHILE** Celulosa Arauco Arauco Pulp Mill, Valdivia Pulp Mill, San José de la Mariquina CMPC Pacífico Mill **CHINA** Fujian Hengli, Nanan, Fujian, Fushun Paper Co Ltd, Liaoning **DENMARK** Dansk Bølgepap Industri. **EGYPT** Al Bardi Paper Mill, 6th of October City, International Paper Industries, El Obour paper Egypt, EG Paper **FINLAND** Georgia-Pacific, Nokia Paper Mill, Metsä Tissue, Mänttä Paper Mill, Oulu Paper Mill, Kaukas Paper Mill, Lappeenranta, Rauma Paper Mill **FRANCE** Nantes Paper Mill, Munksjö Arches SAS, La Gère Paper Mill, Pont-Évêque **INDONESIA** Indah Kiat Pulp & Paper Perawang Mill, Indah Kiat Pulp & Paper Serang Mill, Pindo Deli Pulp & Paper, Pabrik Kertas Tjiwi Kimia, Ekamas Fortuna, OKI Pulp & Paper, Lontar Papyrus Pulp & Paper, Riau Andalan Pulp & Paper, Pura Barutama **IRAN** Zarrin Barg Paper Mill, Saveh **ISRAEL** Hadera Paper Mill **ITALY** Fedrigoni Verona Paper Mill, Industria Cartaria Pieretti **KUWAIT** United Paper Industries **MALAYSIA** Muda paper mill sdn bhd, Gs paper & packaging sdn bhd, Trio paper mill sdn bhd **MEXICO** Papelera del Nevado, Gondi Paper Mill **NORWAY** Nordic Paper, Greåker Paper Mill **POLAND** ICT Poland (Kostrzyn nad Odr) **PORTUGAL** Portucel Soporcel, Cacia, Figueira da Foz, Setúbal Pulp and Paper Mill, Celbi, Celulose Beira Industrial, Caima-Indústria de Celulose S.A. Constância **RUSSIA** Mondi, Syktyvkar Paper Mill **SLOVAKIA** Mondi, Ruzomberok **SOUTH AFRICA** Sappi Saicor, Ngodwana, Stanger, Felixton, Tugela, Mandeni, Lomati. Kimberly Clark Gayatri Paper Twinsaver **SWEDEN** Stora Enso Paper AB, Hyltebrik, SCA Östrand Pulp mill - Helios project, Timrå Södra Cell AB, Väröbacka, Karlsborg Paper Mill, Lafarge, Örebro Paper Mill, Metsä Board, Husum Paper Mill, Mondi, Dynäs Paper Mill, Swedish Tissue Kisa Paper Mill **THAILAND** SCG Group Thailand (various paper mills), Siam Kraft Industry Co.,Ltd., Hiang Seng Fibre Container Co.,Ltd., Advance Agro Public Company Limited, Panjapol Pulp & Paper **TURKEY** Kipas Paper paper mill, Söke, Aydin **URUGUAY** UPM-Kymmene Corporation, Fray Bentos Pulp Mill, Stora Enso Montes del Plata Paper Mill **VIETNAM** Siam Paper Vietnam - Vina Kfrat Paper Mill **SPAIN** Gallur Pulp Mill, Munsjö Paper Decor Spain, Vilaseca Pulp Mill, Alier Smurfit Papelera de Almazán, Zubialde Pulp Mill, Oria Pulp Mill, Aralar Pulp Mill, Miquel y Costas Papresa, Papelera Peninsular Papalera del Araxes, ENCE Pontevedra, Navarra Pulp Mill, Papelera Cicuñaga (Iberpapel), Papelera del Centro, Papelera La Paqueta Papelera Uranga CEASA Flutecca, Papelera del Besos Papelera de Buñol, Sniace Papelera Nesa, SAICA I Papelera Silla, Papelera de Amaro, Papelera Clariana Ruidevitlles - Ruidesa Unión Industrial Papelera, Guarro Casas Papelera de la Riba.

TRATAMIENTO AIRE/GAS

FRANCE L'AIR LIQUIDE Shenyang Steel, Weihe Steel, Bagawati Steel, Hamilton Steel, Hutakonotice, TGHM Steel, Krakatau II Steel, UCIN Baiona Steel, Fushun Steel, Richemont II Steel, Fos Audience II Steel, Magang Steel, KM - LURGI Steel, Japon Steel, Shanghai coking Steel, Chagres Steel, Posco IV & V Steel **MEXICO** Loesche Tepeaca & Boyano Cement **GREECE** Foster Wheeler Atherinolakos Plant **MOROCCO** Mohammedia Thermal Plant, OCP Phosphates, Ait Baha Cement, **INDIA** National Power Thermal **THAILAND** Bayer Thai **RUSSIA** Lukoil Plant & Gazprom Plants **ALGERIA** Meftah Cement **SPAIN** Imasa Cement, F.L. Smidth-Fuller Sirusa, Sugimat Intamasa Teruel, Sugimat Finsa Santiago, Finsa Fibranor Santiago, Finsa Cesures Padron, Aceralia Aviles, Aceralia Gijon Italimpianti, Erpo, CSI, Elcogas Puertollano, Babcock Wilcox Española Thermal, Endesas Thermal Plant, Stein Industries, Foster Wheeler Spain (various thermal plants), Loesche Cement.

INDUSTRIA DE LA MINERÍA

AUSTRALIA - NEWMONT - Boddington Gold Mine, BHP BILLITON - Worsley Alumina Refinery, FMG - Cloud Break Iron Ore Mine, SANDFIRE RESOURCES - Degussa Copper Mine, REGIS RESOURCES - Garden Well & Duketon Gold Mines, ANGLOGOLD ASHANTI - Tropicana Gold Mine **BULGARIA** - Chepelopech Mining, Aurubis Gold Plant, Gold Project Krumovgrad **FINLAND** - Sydvaranger Iron Ore Mine, Kevitsa Mine **CHILE** - CODELCO - North of Chile Norte - North & Salvador - Chuquicamata, CODELCO Andina & Teniente - Central Chile, BHP BILLITON - Minería Escondida, ANGLOAMERICAN - Collahuasi & Los Bronces, FREEPORT - Candelaria, ATACAMA MINERALS - Pelambres & Esperanza **PERU** - MOSAIC/VALE - Miski Mayo - ANGLOAMERICAN - Quellaveco **NORWAY** Sydvaranger Iron Ore Mine **SOUTH AFRICA** - Samancor Chrome Mine, Impala Platinum, Xstrata Coal, BHP Billiton Manganese, Various Gold Mines Anglo Ashanti, Voorspoed Welkom Gold **MOZAMBIQUE** Moma Titanium Mine **NAMIBIA** Langer Heinrich Uranium Rossing Uranium **LESOTHO** Lestsing Diamonds **BOTSWANA** De Beers Diamonds Opapa Diamonds **ZIMBAWE** Anglo Platinum **KAZHAKSTAN** KAZ MINERALS - Aktogay Copper Mine & Bozshakol Copper Mine ZHEKZAGAN - Copper Complex **MOROCCO** OCP Phosphate Mining **INDONESIA** Newcrest - Gosowong Gold Mine Archipelago Resources - Toka Tindung Gold Mine Straits Resources - Mt Muro Gold Mine **GHANA** Newmont - Ahafo Gold Mine **PHILIPPINES** Semirara Coal Mining **UKRAINE** Northem and Southern Mining - Metinvestholding LLC - Nikitovsky granite quarry LLC - Obscheprommash **RUSSIA** Alrosa Diamond Mining Evraz Iron Ore Mine Kemerovo **KYRGYSTAN** Kumtor Gold Mine **IRAN** Golgohar Iron Ore Mine **EGYPT** Centamin - Sukari Gold Mine.



Aplicaciones industriales



PRESAS



PLANTAS DE CEMENTO



TRATAMIENTOS DE AGUAS



PLANTAS HIDROELÉCTRICAS



PAPELERAS



ESTACIONES DE BOMBEO



MINERÍA Y LODOS



PLANTAS DESALINIZADORAS



GAS Y PETROLEO

MAS DE 300 PROYECTOS CADA AÑO

CMO exporta el 85% de su producción a más de 70 países en todo el mundo.



Rango de Fabricación

CMO Valves dispone de un amplio catálogo de válvulas estándar, con las cuales podemos cubrir y abarcar multitud de sectores en la industria. Ofrecemos diferentes tamaños y diferentes presiones, así como diversos tipos de accionamientos, para adaptar el producto a las necesidades de cada proyecto. También podemos diseñar, fabricar y servir diferentes tamaños y presiones para proyectos especiales.



MÁS DE 40 AÑOS DE EXPERIENCIA EN EL SECTOR EN DISEÑO Y FABRICACIÓN DE VÁLVULAS



ISO 9001
EAC
AWWA STANDARDS

El control del stock permite a **CMO Valves** suministrar en tiempos muy cortos, productos acabados y listos para enviar a cualquier parte del mundo. Disponemos de amplias instalaciones, en las que ensamblamos y almacenamos producto acabado en stock.

Nuestras válvulas y compuertas dan servicio a un amplio sector en la industria entre los cuales podemos destacar:

- **PRESAS Y PROYECTOS HIDRÁULICOS**
- **PLANTAS PETROQUÍMICAS.**
- **SECTOR PAPELERO O INDUSTRIA DEL PAPEL.**
- **INDUSTRIA MINERA.**
- **PLANTAS TÉRMICAS.**
- **ESTACIONES DE BOMBEO.**
- **TRATAMIENTO DE AGUA.**

INSTALACIONES

Oficinas:	540 m ²
Producción:	8000 m ²
Pruebas:	400 m ²
Expediciones:	525 m ²
Control de calidad:	300 m ²
Almacenaje y Stock	1000 m ²

MANUFACTURING THE VALVE YOU NEED





Soluciones

Existen diferentes tipologías y líneas de producto en función de la necesidad de cada proyecto. Disponemos de un amplio rango de válvulas y compuertas en nuestro catálogo de fabricación.



VÁLVULAS DE GUILLOTINA
UNIDIRECCIONAL/
BIDIRECCIONAL



COMPUERTAS MURALES
TRATAMIENTO DE AGUAS,
DESALINIZACIÓN



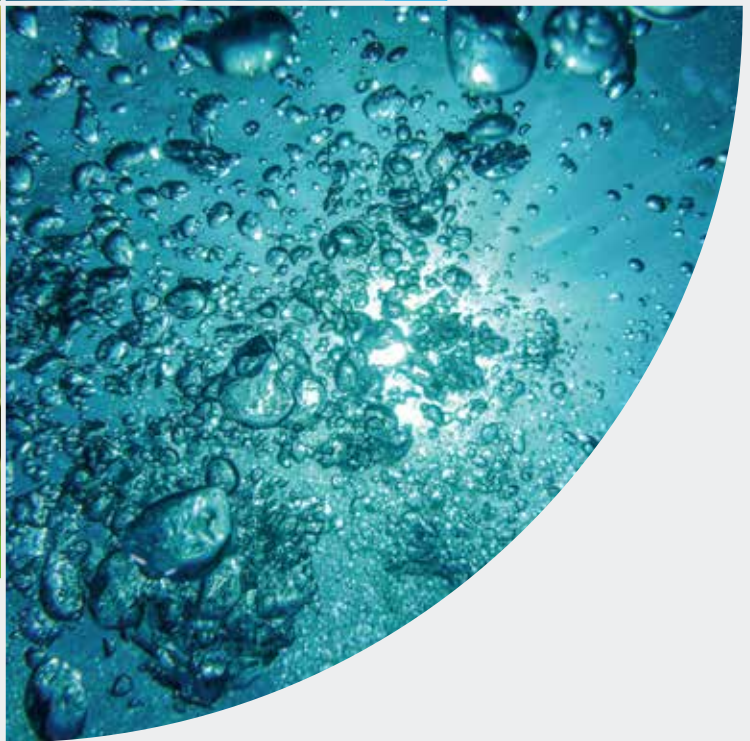
**EQUIPOS
HIDROMECÁNICOS**
PRESAS,
EMBALSES



DAMPERS
AIRE-GAS
ALTAS TEMPERATURAS



**APLICACIONES
ESPECIALES**





Tipologías

Las tipologías y soluciones en válvulas para la industria abarcan un amplio rango



VÁLVULAS DE GUILLOTINA



VÁLVULAS DE COMPUERTA



COMPUERTAS MURALES



VÁLVULAS DE MARIPOSA



VÁLVULAS DE RETENCIÓN



VÁLVULAS AIRE-GAS (DAMPERS)



VÁLVULAS ESPECIALES

Así mismo, podemos fabricar e implantar soluciones especiales en válvulas y compuertas a la medida de cada proyecto.



CMO Valves es capaz de fabricar y suministrar diferentes tipologías en válvulas, aplicadas a diferentes usos y soluciones industriales.



CMO VALVES



CMO VALVES

**MANUFACTURING
THE VALVE
YOU NEED**

+40
AÑOS

**DE EXPERIENCIA
EN DISEÑO Y
FABRICACIÓN
DE VÁLVULAS
INDUSTRIALES**